

MOBAC

A **Mobile Atlas Creator (MOBAC)** futtatásához JAVA 1.6 vagy frissebb verzió szükséges.

1. Telepítés:

A program a következő linkről tölthető le:

http://downloads.sourceforge.net/project/mobac/Mobile%20Atlas%20Creator/MOBAC%201.9/Mobile%20Atlas%20Creator%201.9.16.zip?r=http%3A%2F%2Fsourceforge.net%2Fprojects%2Fmobac%2Ffiles%2FMobile%2520Atlas%2520Creator%2FMOBAC%25201.9%2F&ts=1450428683&use_mirror=skylink

A letöltés befejezésével csomagoljuk ki egy tetszőleges helyre a tömörített fájlt (például: C:\Program Files\MOBAC). A szoftver működéséhez szükséges még egy XML fájl létrehozása a mapsources mappába (C:\Program Files\MOBAC\mapsources). A *naviscon.xml* nyomán a megfelelő sorokat kell módosítani a fájlban:

```

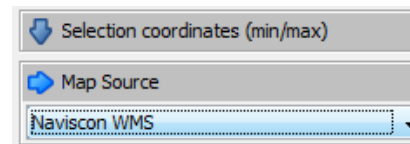
1  <?xml version="1.0" encoding="UTF-8" standalone="yes"?>
2  <customWmsMapSource>
3      <name>Naviscon WMS</name>
4      <minZoom>0</minZoom>
5      <maxZoom>18</maxZoom>
6      <tileType>PNG</tileType>
7      <version>1.1.1</version>
8      <layers>gis_et_belterulet,gis_et_termterulet,gis_megyek,gis_erdotervezesi_korzetek
9      <url>http://ip_cim:port/geoserver/ESZRMAP/wms?transparent=false&:</url>
10     <coordinatesystem>EPSG:4326</coordinatesystem>
11     <backgroundColor>#000000</backgroundColor>
12 </customWmsMapSource>
13

```

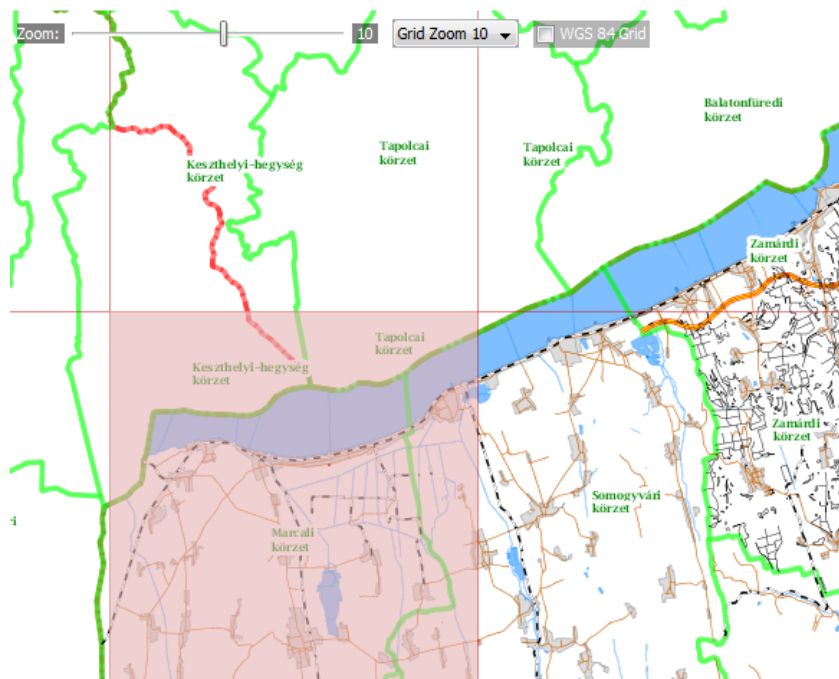
A **<name>** sorba kerül a projekt elnevezése. Ez a felirat jelenik meg később a program legördülő listájában. Az **<url>** sorban az "ip_cim:port" szöveg helyére a geoserver IP-címét és portjának számát kell behelyettesíteni. A mapsources mappába tetszőleges számú XML fájl helyezhető, azonban a nevük nem lehet megegyező.

2. Atlasz létrehozása:

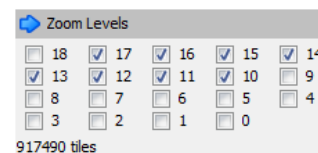
Indítsuk el a programot a C:\Program Files\MOBAC\Mobile Atlas Creator.exe segítségével. Bal oldalon található a MOBAC eszköztára. A Map Source menüpont legördülő listájából kiválasztható a megfelelő térkép (Az XML fájlban a **<name>** rovat adja meg a megjelenítés nevét).



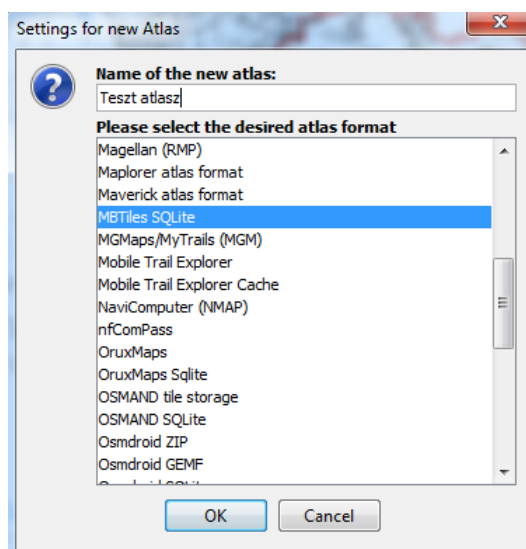
A szoftver betölt egy térképes előnézeti képet. Ennek segítségével beállítható a legkisebb és legnagyobb nagyítási szint az atlaszunkhoz. A Grid Zoom listából egy nagyítási szintet kiválasztva szürke négyzetek jelölik a megjelenő kép határait. Növekvő nagyítási szint csökkenő megjeleníthető területet jelent. A legnagyobb nagyítási szinten (jelen esetben Grid Zoom 10) jelöljük ki a felhasználni kívánt területeket.



A Zoom Levels opciónál a kiválasztott legnagyobb és legkisebb, valamint az összes között található szintet ki kell választani. Bal oldalt alul automatikusan megjelenik az összes létrejövő csempe száma.



Az Atlas Content menüpontban a New gombbal adjunk hozzá egy új atlaszt. A felugró ablaknál válasszuk az MBTiles SQLite lehetőséget.



Adjuk az atlaszhoz a kiválasztott nagyítási szinteket , majd készítsük el az atlaszt.

A folyamat hosszabb ideig tarthat a kiválasztott csempék számától és a rendelkezésre álló erőforrástól függően.

3. Karbantartás

A MOBAC gyors működése érdekében tárol néhány ideiglenes fájlt. A Settings menün belül törölhetők a szükségtelen fájlok.

