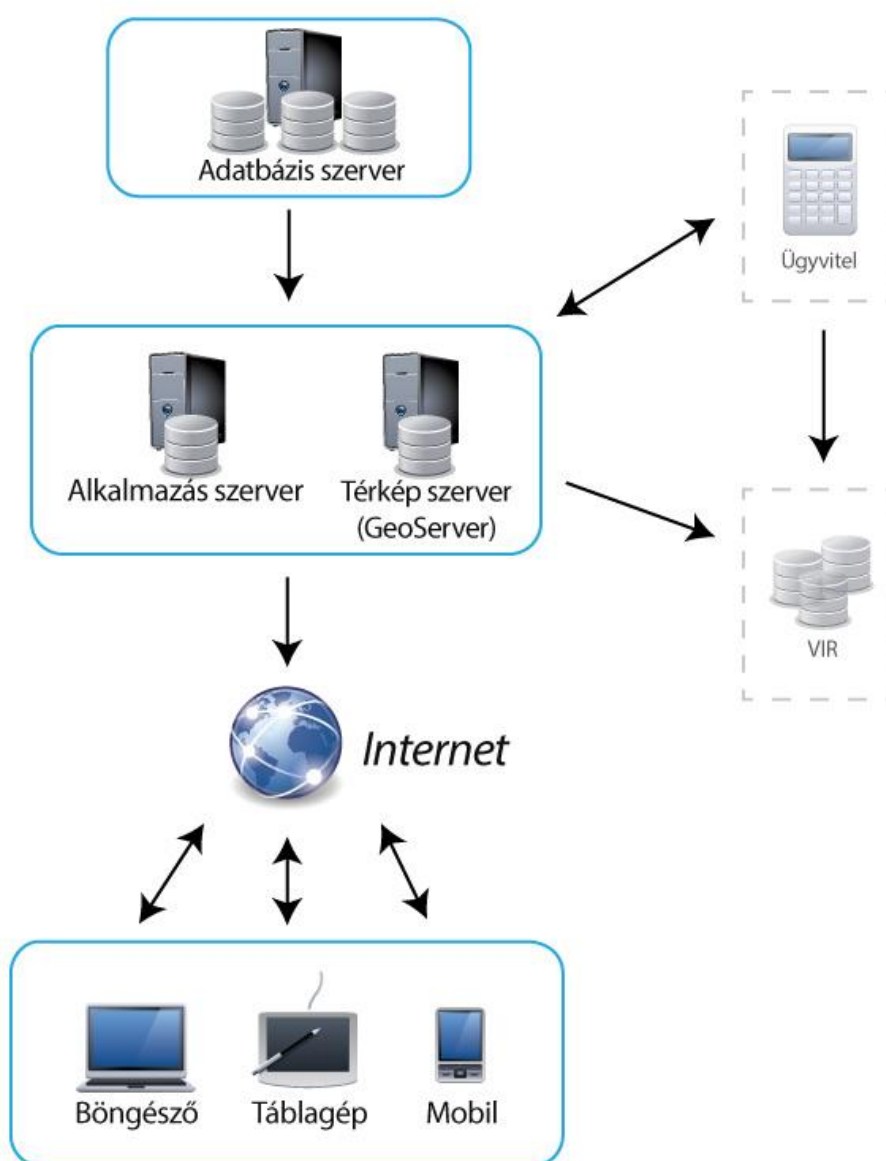


## ESZR - Bevezetés

Az Erdészeti Szakmai Rendszer (ESZR) a legújabb informatikai fejlesztési trendeknek megfelelő technológiákra épülő, korszerű műszaki információs alkalmazott térinformatikai rendszer, mely kifejezetten erdészeti társaságok számára lett kifejlesztve. Az ESZR műszaki-gazdasági nyilvántartó rendszer, amely elősegíti a szakmai tudással felvértezett felhasználók tervezési, elemzési, munkaszervezési és adatszolgáltatási feladatait. A rendszer analitikus nyilvántartást vezet műszaki objektumokról, a hozzájuk kapcsolt tervezett vagy tényleges műveletekről (gazdasági alapfolyamatok) és a termelt vagy felhasznált természetes mennyiségekről.

**Az ESZR háromrétegű architektúrára épül:**



**Adatbázis szint** - relációs adatbázis kezelő, mely tartalmazza a térinformatikai és leíró adatokat:

- Alapadatok, mint: erdőrészlet jellemzők, faállomány leíró adatai, tervelírások (fahasználat, erdősítés) stb.
- Térképi adatok, üzemtervi térképek, kataszteri térképek, ortofotók, terepi mérések stb.
- Statisztikai adatok, nettósítások paraméterei, választékolás adatai, műveletköltségek stb.

**Alkalmazás szerver**, üzleti logikát megvalósító kiszolgáló réteg, mely:

- folyamatorientált feladat-megközelítésének segítségével végigvezeti az erdészeti szakembereket a műszaki nyilvántartási és tervezési folyamatokon
- leköveti a szervezeti struktúrát, és széleskörű hozzáférési jogosultságokat biztosít a különböző szerepkörű felhasználóknak

**Böngészőbe épült vékony kliens**, mely térbeli és gazdasági korlátok nélkül használható:

- vizuális megjelenítést és a felhasználóbarát kezelőfelületet biztosít
- kimutatásokat állít elő Excel-export formátumban további adatfeldolgozásokhoz
- jelentéseket, bizonylatokat, jegyzőkönyveket állít elő PDF formátumban
- shapefile formátumban biztosítja a térképi objektumok export/import lehetőségét

**Az ESZR négy fő ágazati modulra osztható:**

- erdőgazdálkodás, vadgazdálkodás, mezőgazdaság és ingatlan nyilvántartás

Minden ágazati modul további részmodulokra osztható, mint például: erdőgazdálkodás -> fahasználat, erdőművelés, közjóléti létesítmények stb.

A modulok funkcionális felosztása hasonló:

- **Műszaki információs nyilvántartás:** A hierarchikus-vállalati szervezeti egységekkel és jogosultságokkal ellátott objektumok műszaki mennyiségi jellemzőinek és műszaki specifikációinak, gazdasági jellemzőinek online nyilvántartása hozzárendelt térképi objektumokkal. Hiányos vagy nem létező térképi adatok mellett is lehet 100%-os műszaki infrastruktúra nyilvántartást létrehozni.
- **Naturális nyilvántartás:** A tervezett vagy tényleges termelési és szolgáltatási folyamatok során keletkező naturális adatok (pl. termelhető bruttó és nettó fatömegek) historikus nyilvántartása. Analitikus nyilvántartások a fakitermelési tervekről, fatömeg becslési jegyzőkönyvekről, fahasználati és erdőművelési tervekről stb. Előállíthatóak a naturális adatok azonnali összesítői különböző szervezeti szinteken, attribútumok szerint csoportosítva.
- **Művelet szintű nyilvántartás:** Gazdasági eseményekről, objektumokhoz rendelt munkaművelet alapú rendszer, előállíthatóak a karbantartáshoz, felújításhoz szükséges részletes tevékenység és anyagfelhasználások. A tevékenységek, anyagfelhasználások, költségek azonnali összesítő adatai különböző szervezeti szinteken az anyagfelhasználás és a tevékenységlista kapcsolódhat a gazdasági és humán rendszerekhez (pl. rendelés feladás).
- **Riport és jelentéskészítés funkció**